

ISF

„Einfachheit ist das Resultat der Reife“. Friedrich Schiller

DIE INNOVATION FÜR GANZHEITLICHES GIS-MANAGEMENT.

**Neu.
ISF Lösungen für
GIS Kataster
Kanal/
Abwasseranlagen**



GISBERT, einfacher geht's nicht.

Innovation made in Austria

Das Arbeiten mit geographischen Informationssystemen (GIS) ist zur Selbstverständlichkeit geworden, aber „nur“ Softwarelösungen alleine machen die komplexen Aufgabenstellungen im heutigen Kanalmanagement-Alltag nicht nachhaltig einfacher.

„Klar, aber wir haben doch schon ein GIS-Programm. Irgendwie ist es zu kompliziert und umständlich zu handhaben.“ Geschäftsführer Reinhalteverband Oberpinzgau West, 2006

Der Erfolg von ISF beruht auf maßgeschneiderten Lösungen für die zunehmend komplexen Problemstellungen unserer Kunden.

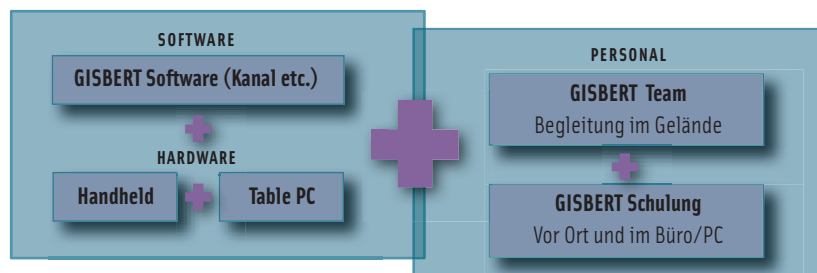
Unser neuestes Produkt GISBERT ist mehr als nur ein Software-Programm für unsere Leitungskataster-Kunden.

Die Kanalexperthen von ISF haben für Sie GISBERT entwickelt.

GISBERT ist die einfachste, ganzheitliche GIS-Lösung, die es momentan auf dem Markt gibt. Die einzigartige Kombination von maßgeschneiderter Softwarelösung und Dienstleistungspaket mit intensiver persönlicher Betreuung ermöglicht Ihnen, aufbauend auf Ihrem bestehenden GIS-Programm, die komplexen Datenmengen auf einfachste Art und Weise zu managen.

GISBERT Leistungsumfang

Einzigartige Kombination von maßgeschneiderter Softwarelösung und Dienstleistungspaket



Alles aus einer Hand – direkt vom Kanalexperthen!

Screenshot der GISBERT Software, die den Schaden eines Schachtes dokumentiert. Die Benutzeroberfläche zeigt verschiedene Eingabefelder für Schachtnummer, Sammler, Gemeinde, Ortsteil, Grundparzelle, Geländehöhe, Rohrschleife, Baudatum, Gerinnebauzustand, Schachtbauzustand und Funktionsfähigkeit. Ein Foto des Schachtes ist ebenfalls sichtbar.

Schachtnummer:	9	Sammler:	RHS V
Gemeinde:	Mittersill		
Ortsteil:	D_Stampferau		
Grundparzelle:			
Geländehöhe:	785.98	Abstich 1:	1.59
Rohrschleife:	784.39	Abstich 2:	1.59
Baudatum:			
Gerinnebauzustand:	gut		
Schachtbauzustand:	sehr schlecht		
Funktionsfähigkeit:	voll		

Schäden:
6 Zulauf im Schacht
91 Ausgleichsring verschoben
104 schadhafter Putz beim Ausgleichsring
214 Querriegel am Ausgleichsring

GISBERT ist einzigartig, weil:

Maximale Kompatibilität:

GISBERT funktioniert mit unterschiedlichster Software: ArcGis, GeoOffice, GemGis, AutoCad, etc.

Umfassender Datenumfang:

GISBERT verwaltet alle Leitungsdaten: Kanalisation, Wasser, Beleuchtung, Gas, Fernwärme und Kraftwerksleitungen, etc.

Maximal einfache Anwendung:

GISBERT stellt einfachste Verknüpfungen zu Excel und Word her. Die Anwendung ist so einfach, dass man auch nach längeren Arbeitsunterbrechungen sofort wieder mit dem GISBERT Programm vertraut ist.

Minimale Einschulung:

GISBERT Softwarelösungen kann man schon nach kürzester Einschulung verwenden.

Einzigartige Generationentauglichkeit:

Unsere Erfahrung hat gezeigt, dass auch Mitarbeiter ohne Vorkenntnisse am PC schnell Freude an der Arbeit mit unseren Programmen finden.

GISBERT. Einfacher geht's nicht.



GISBERT ist die EINZIGE GIS Lösung auf dem Markt, die Ihnen folgende Vorteile bieten kann

Einfach

Innovative digitale Eingabegeräte wie der GISBERT Handheld und die GISBERT Programmoberfläche ermöglichen eine sehr einfache Dateneingabe und Datenverwaltung – für jeden Mitarbeiter.

Effizient

Zeit ist Geld. Nur GISBERT ermöglicht Ihnen den gesamten Arbeitsablauf von draußen vor Ort bis zur Verwaltung im Büro in nur einem System zu vereinheitlichen. Mit der Direkteingabe vor Ort entfallen – dank GISBERT – unnötige Arbeitsschritte.

Unabhängig

Ziel von GISBERT ist die Unabhängigkeit unseres Auftraggebers. Deswegen bieten wir Ihnen ein Paket an: Das für Sie zu Ihrer „Haus EDV“ passende GIS Programm **und die technische Fachschulung** für Ihre Mitarbeiter – solange, bis Ihr Team das GISBERT Kanalmanagement alleine betreuen kann.

So einfach kann GIS Kanalmanagement sein

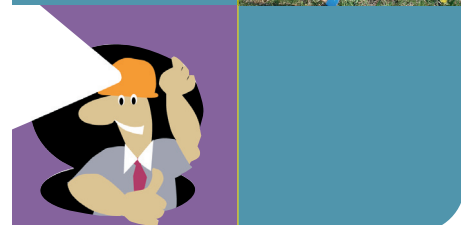
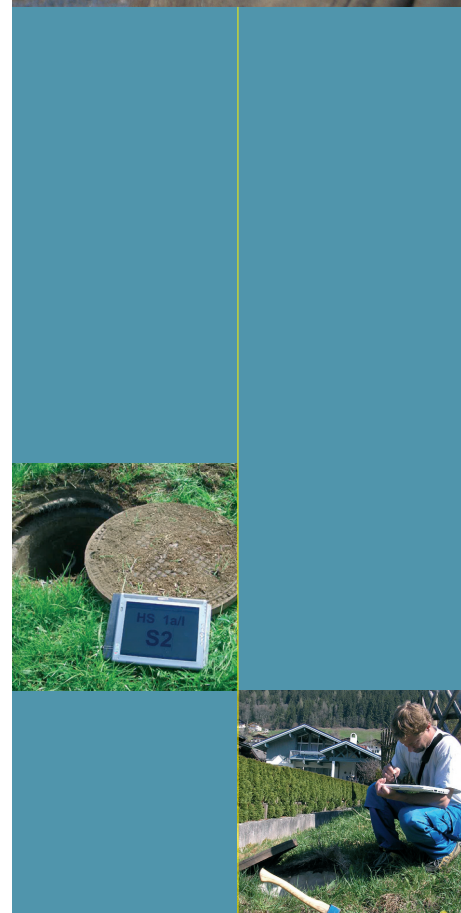
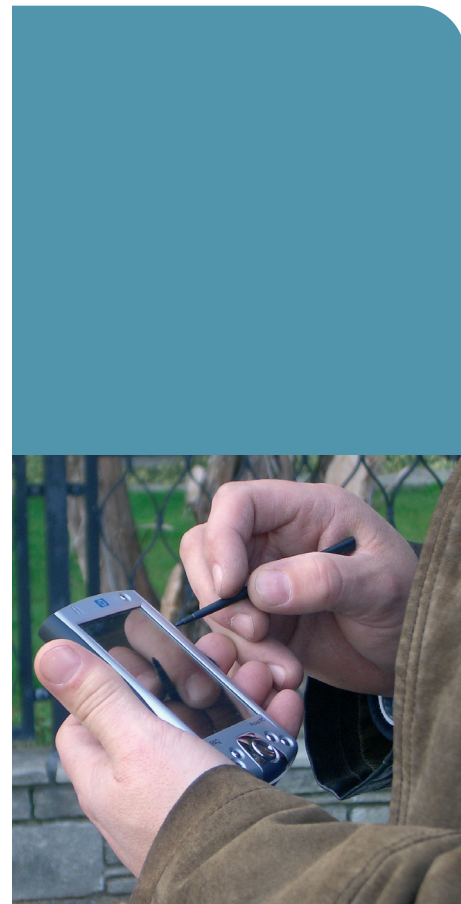
Das Geheimnis der Einfachheit von GISBERT liegt im konsequenten, schrittweisen Projekttablauf und im modulartigen Aufbau der einzelnen GISBERT Softwarekomponenten.



„Dass Arbeiten mit GIS so einfach sein kann, hätte ich nicht gedacht. Mit dem GISBERT Handheld und der simplen GISBERT Programmoberfläche schaffe ich das alleine ohne Probleme – und das nur mit minimaler Schulung ...“

Betriebsleiter Kanalnetze RHV Tennengau Süd

GISBERT. Einfacher geht's nicht.





GISBERT hat eine vielseitige Problemlösungskompetenz.

Aufgrund des hohen Interesses und der ersten Erfolge haben wir GISBERT bereits weiterentwickelt und das Angebot erweitert. Entsprechend Ihrer Aufgabenstellung können wir Ihnen noch weitere Leistungen auf Wunsch anbieten:

EDV

- Hardwareberatung
- Netzwerkbetreuung
- Installation vor Ort

Schulung

- Arbeitssicherheit
- Überprüfung
- Wartung
- Technische
Spezienschulungen

Bau-Sanierung

- Beratung
- Baukoordination
- Ausschreibung
- Bauaufsicht
- Abrechnung

Kundenbetreuung

- GIS Kundenbetreuung
(ArcGis, GeoOffice,
AutoCad etc.)

Individuell für Ihre Problemstellung wird das GISBERT Team zusammengestellt.

Es ist ein Expertenteam aus Ingenieuren mit langjähriger Erfahrung im Kanalmanagement, die mit kanalerfahrenen EDV Spezialisten und Vermessungstechnikern zusammenarbeiten, um für Sie die beste und effizienteste Lösung zu finden.

Unsere Kunden brachten uns auf die Idee, GISBERT auch in anderen Bereichen zu etablieren,

so entstanden bereits GISBERT Wassermanagement, GISBERT Ski und GISBERT Jagd. Weitere Bereiche werden kontinuierlich von unserem GISBERT Team in Zusammenarbeit mit unseren Kunden entwickelt.

Und was kann GISBERT für Sie tun?

Ja, ich möchte GISBERT kennenlernen:

..... Bitte um Zugangscode für kostenlose Programm Demo.

..... Detaillierte Unterlagen zu Thema

..... Bitte um ein persönliches Beratungsgespräch.

Firma: _____

Kontakt: _____

Position: _____

Telefon: _____

eMail: _____

Adresse: _____

Problem: _____

Einfach faxen an : 0662-434901-8 oder Sie schicken uns ein eMail an: gisbert@isf.co.at

Kanalwart/Klarwörter Gemeinde Piesendorf, 2007

„Haben 300 Schächte und Haltungen in nur 2 Wochen überprüft, ins System eingegeben und einen fertigen Sanierungs- und Finanzierungsplan ausgearbeitet. Ohne GISBERT wäre das nicht so einfach und schnell gegangen.“

ISF

Ingenieurkonsulenten Dipl.-Ing. Schüffl &
Dipl.-Ing. Forsthuber OZTEG
Post: Julius Welser Straße 15, 5020 Salzburg
Mail: gisbert@isf.co.at
Web: www.gisbert.at

Servicetelefon: 0664/82 909 34